

# 北一【模擬考試試卷】

【研究所·會計師·高普特考·記帳士·國營事業·銀行考試·大學轉學】

科目：財政Ⅰ/6

學號：E12063003

姓名：許詠凌

作答前務請詳閱注意事項及試題說明

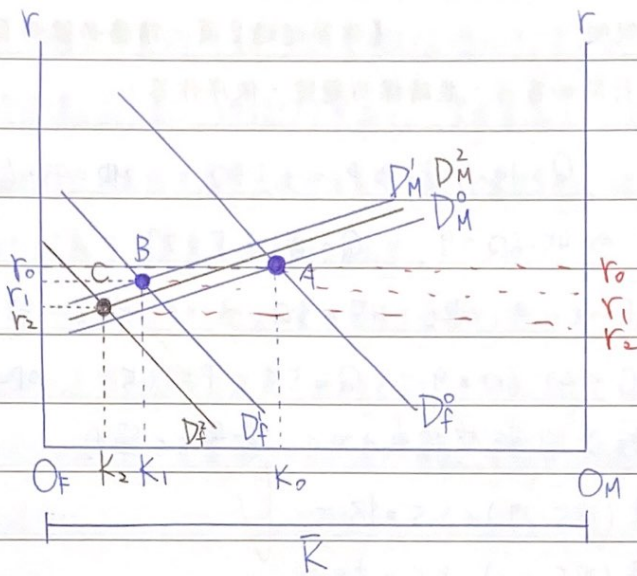
【作答超過2頁，請務必標明頁數】 第 頁

分數	題號	(答案請從本頁第1行開始書寫，並請標明題號，依序作答)
	一、	(一) 獨占市場 $Q = 15 - \frac{1}{3}P \Rightarrow P = 45 - 3Q$ $MR = 45 - 6Q$
		1. 稅前: $MR = MC \Rightarrow 45 - 6Q = 9$ $Q = 6$ 、 $P = 27$
		2. 稅後: $AR_t = AR - t \Rightarrow AR_t = 45 - 3Q - 3$ $MR_t = 42 - 6Q$
		$MR_t = MC \Rightarrow 42 - 6Q = 9$ $Q = 5.5$ 、 $P = 28.5$ 、 $AR_t = 25.5$
		答: 獨占市場稅後均衡價格為\$28.5、數量5.5單位
		消費者負擔 $(28.5 - 27) \times 5.5 = \$8.25$
		生產者負擔 $(27 - 25.5) \times 5.5 = \$8.25$
		(二) 完競市場
		1. 稅前: $AR = MC$ $45 - 3Q = 9$ $Q = 12$ 、 $P = 9$
		2. 稅後: $AR_t = (1 - \tau)(45 - 3Q) \Rightarrow (1 - 0.2)(45 - 3Q) \Rightarrow 36 - 2.4Q$
		$AR_t = MC \Rightarrow 36 - 2.4Q = 9$ $Q = 11.25$ 、 $P = 11.25$ 、 $AR_t = 9$
		答: 完競市場稅後均衡價格為\$11.25、數量11.25單位
		消費者負擔 $(11.25 - 9) \times 11.25 = \$25.3125$
		生產者負擔 $(9 - 9) \times 11.25 = \$0$
	二、	(一) 當課徵某種租稅會對多市場造成衝擊時，必須使用一般均衡分析，探討租稅轉 <del>價</del> <sup>化</sup> 和歸屬，模型假設如下:
		1. 依題意，市場僅存在F部門和M部門，資本K和勞動L要素，資本使用大於勞動使用者稱為資本密集產業，反之則稱為勞動密集產業。
		2. 商品市場及要素市場均為完競市場
		3. K及L要素稟賦固定，可以在F部門及M部門間自由移動，且互為完全替代。

分數

題號

4. 消費者偏好皆相同



右邊不要忘記寫註

(二) 對F部門產出課稅

1. 稅前：均衡點為A，均衡資本量為 $K_0$ ，均衡利率為 $r_0$ 。

2. 稅後：對F部門產出課稅，使F部門商品上升，消費者減少購買F商品，增加購買M商品，發生產量效果。因為F部門是資本密集產業，F商品減少會大幅降低K需求，使 $D_f'$ 下降至 $D_f''$ ，而M部門是勞動密集產業，M商品增加會小幅提高K需求，使 $D_m'$ 上升至 $D_m''$ ，均衡點為B，均衡資本量為 $K_1$ ，均衡利率為 $r_1$ 。

3. 小結：雖然政府僅對F部門課稅，但因為要素可在部門間自由移動，使資本利率由 $r_0$ 下降至 $r_1$ ，此為要素K承擔之租稅。

(三) 資本勞動差距愈懸殊

當資本勞動率愈懸殊代表F部門更加資本密集，K部門更加勞動密集，對F部門課稅，使F部門的資本需求更加大幅減少， $D_f'$ 下降至 $D_f''$ 。而M部門的資本需求比原先還更些微提升， $D_m'$ 上升至 $D_m''$ 。均衡點為C，均衡資本量為 $K_2$ ，均衡利率為 $r_2$ 。