

北一【模擬考試試卷】



【研究所·會計師·高普特考·記帳士·國營事業·銀行考試·大學轉學】

科目：財政學 學號：E12051803 姓名：張承翰

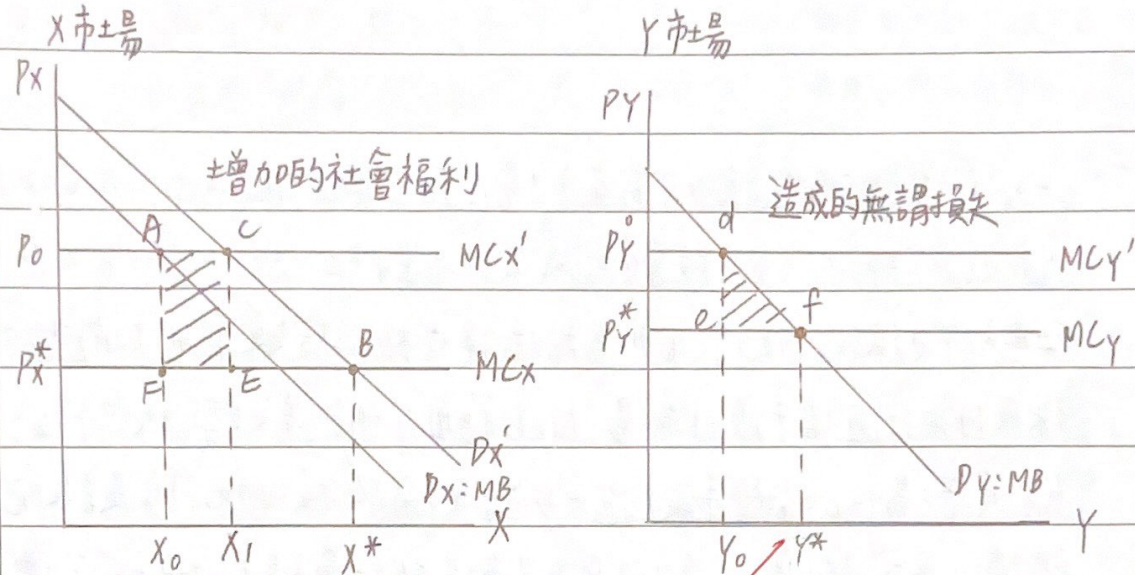
作答前務請詳閱注意事項及試題說明

【作答超過2頁，請務必標明頁數】 第一頁

分數	題號	(答案請從本頁第1行開始書寫，並請標明題號，依序作答)
	一、	<p>(一) 次佳理論是說明當某市場原先已存在一個扭曲下，此扭曲可能為公共財、外部性、不完全競爭市場或資訊不對稱造成的市場失靈，又或者是扭曲稅的課徵，使得此市場無法達成帕拉圖效率，而政府基於某些特殊原因無法直接干預此市場，因此藉由另一個達成效率、供需平衡的相關財貨市場(如：公營事業)進一步對其採取扭曲稅，像是課稅、補貼或限價等方式，「有時」能夠使原先某市場的社會福利增加，當增加的社會福利大於減少的社會福利時，次佳訂價法成功，反之則失敗。</p> <p style="text-align: right; color: red;">good</p> <p>(二)</p> <p>① 當X、Y為互補品時，假設X、Y市場的邊際成本(MC)固定，MC_x'為課稅後供給</p> <div style="display: flex; justify-content: space-around;"> <div style="text-align: center;"> <p>X市場</p> </div> <div style="text-align: center;"> <p>Y市場</p> </div> </div> <p>課稅前社會最適：$MB=MC_x \Rightarrow X^*, P_x^*$；課稅後：$MB=MC_x' \Rightarrow X_0, P_x^*$，得 $X_0 < X^*$，目標應使X數量增加，透過X需求線平行上移，而X、Y為互補品時，要使X財增加，Y財應也增加，降低其價格(P_y)，採取補貼使MC_y下降至MC_y'，產生無謂損失Δabc，而P_x上移至P_x'，數量從X_0到X_1，增加社會福利$\square ACEF$，若$\square ACEF > \Delta abc$，則次佳訂價成功。</p>

分數
題號

② 當 X、Y 為 ^{替代} 品時，假設 X、Y 市場的邊際成本 (MC) 固定， MC_X' 為課稅後供給



由①可知，目標應使 X 數量增加，透過需求線 (D_X) 平行上移，而當 X、Y 為替代品時，要便 X 數量增加，Y 則數量應減少，使其價格上升 (P_Y)，並因其課稅使 MC_Y 上升至 MC_Y' ，產生無謂損失 $\triangle def$ ，而 D_X 上移至 D_X' ，數量從 X_0 至 X_1 ，增加社會福利 $\square ACEF$ ，若 $\square ACEF > \triangle def$ ，次佳訂價成功。

總結：此題要求相關財貨 Y 市場加以課稅，來矯正效率損失，故① X、Y 為互補品時，是加以補貼來矯正，因此此題 X 與 Y 財貨應為「替代」品，而矯正後所增加的社會福利 (① X 市場 $\square ACEF$) 大於減少的社會福利 (② Y 市場 $\triangle def$) 時，便社會淨利提升。

good!!