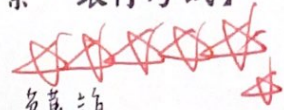


北一【研究所·會計師·高普特考·記帳士·國營事業·銀行考試】

模擬考試試卷



科目：財稅

學號：E11040703

姓名：朱蕭誼

作答前務請詳閱注意事項及試題說明

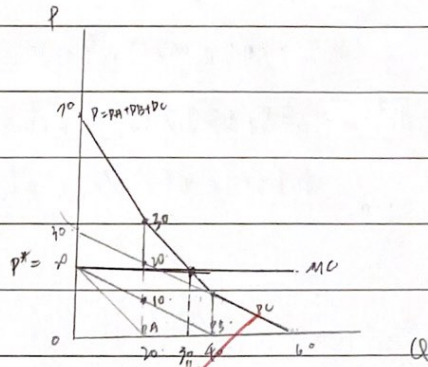
【作答超過2頁，請務必標明頁數】 第 頁

分數 題號 (答案請從本頁第1行開始書寫，並請標明題號，依序作答)

(一) 1. 公共財

$MU = AC = 20$

$$\begin{cases} P_A^A = 10 - Q_A^A \\ 2P_B^B = 40 - Q_B^B, P_B^B = 20 - \frac{Q_B^B}{2} \\ 2P_C^C = 60 - Q_C^C, P_C^C = 30 - \frac{Q_C^C}{2} \end{cases}$$



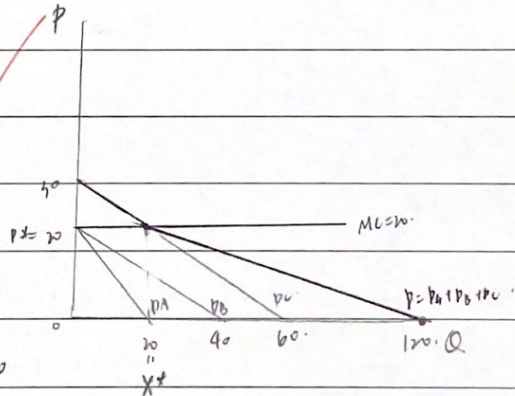
此圖亦可理解為 PA 和 PB 和 PC 相加

$D = D_A + D_B \Rightarrow P = 50 - Q = 20$ 市場平均行權量為 30
市場平均行價格為 20

2. 私有財

$MU = AC = 20$

$$\begin{cases} Q_A^A = 10 - P_A^A \\ Q_B^B = 40 - 2P_B^B \\ Q_C^C = 60 - 2P_C^C \end{cases}$$



$D \Rightarrow 60 - 2P = 20$
 $2P = 40$ 市場平均行權量為 20
市場平均行價格為 20

(二) 1. 公共財有以下兩特性

- ① 非排他性：指公共財一旦提供出來後，技術上不得禁止他人免費使用，或禁止成本過大。
- ② 非敵對性：指公共財提供後，多一人消費不會減少原使用者的利益，即邊際成本為零，根據最適訂價原則 $P = MC$ ， $P = MC = 0$ ，最適訂價為零。

別家這題

公共財因具有非敵對性，即公共財不得由個人獨享，須集體提供，因此會使人民均消費相同權量的公共財。而在某一權量的公共財，其社會原價的均價格等於每人原價價格

分數	題號	
		<p>假設市場為完全競爭市場</p> <p>需求的加總，故公共財為垂直加總。社會均衡為 $MB = MC$，(即 $D = S$)，公共財的不可分割</p> <p>使社會最適的財數量 $Z^* = Z_A = Z_B = Z_C$，社會支付價格 $P^* = P_A + P_B + P_C$。</p>
		<p>2、反之私有財具有排他性及敵對性，消費者在固定價格下，每人對財貨的需求總和</p> <p>加總，即為社會最適財數量，故私有財為水平加總。社會均衡為 $MB = MC$，(即 $D = S$)，</p> <p>私有財的可分割性使社會最適的財數量為 $X^* = X_A + X_B + X_C$，社會支付價格 $P^* = P_A + P_B + P_C$。</p>
		<p>結論 = 公共財生產出來後，讓消費者等量消費 $Z^* = Z_A = Z_B = Z_C$。</p> <p>私有財生產出來後，分給消費者消費 $X^* = X_A + X_B + X_C$。</p>

good