

北一【研究所·會計師·高普特考·記帳士·國營事業·銀行考試】

模擬考試試卷

科目：財政

學號：_____

姓名：_____

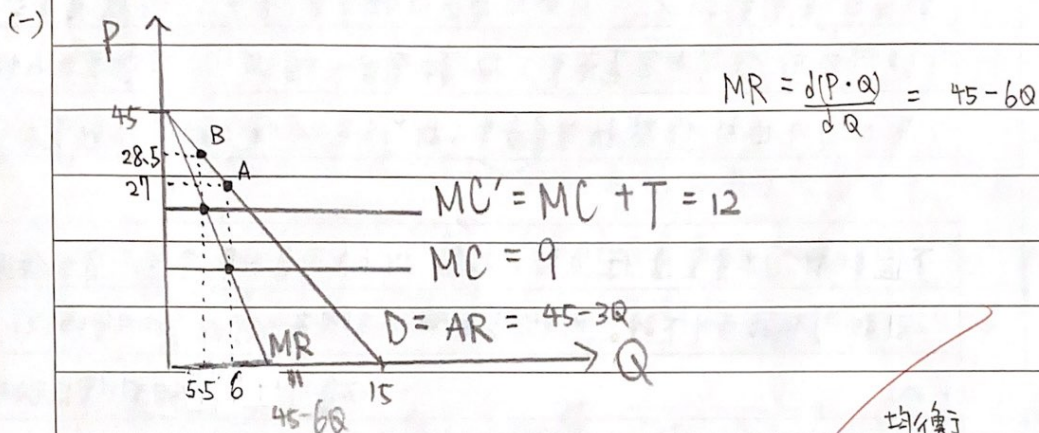
作答前務請詳閱注意事項及試題說明

【作答超過2頁，請務必標明頁數】 第 頁

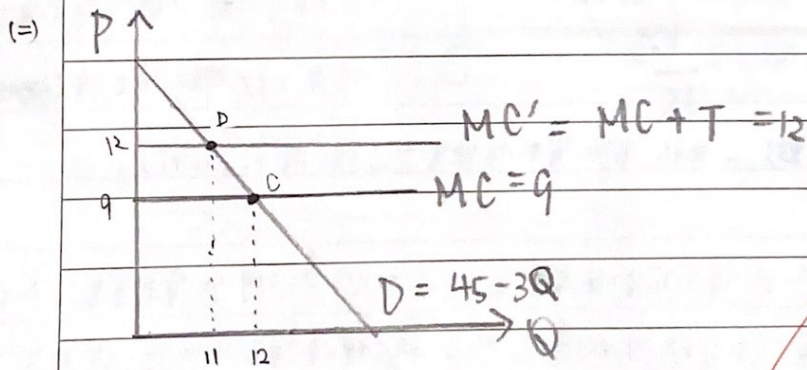
分數 題號 (答案請從本頁第1行開始書寫，並請標明題號，依序作答)

一、需求線： $Q = 15 - \frac{1}{3}P$ ，亦即 $P = 45 - 3Q$

邊際成本線： $MC = 9$ $T = 3$ (從量稅) 假設廠商為納稅義務人



如上圖的分析，當市場為獨占市場時，稅前價格為 27 單位價格、數量為 6 單位；稅後市場價格為 28.5 單位價格、數量變成 5.5 單位。由此可知 (A 點) 消費者負擔 \$1.5 每單位的稅負 (B 點) (28.5 - 27 = 1.5)、生產者負擔 \$1.5 每單位的稅負，雙方平均分攤 \$3 從量稅。 (3 - 1.5 = 1.5)



如上圖的分析，當市場為完全競爭市場時，稅前市場價格為 \$9、數量為 12 單位 (如 C 點)；稅後市場單位價格為 \$12、數量變成 11 單位 (如 D 點)。由此可知，基於生產者供給曲線為水平線 (供給彈性無窮大)，故稅負

分數

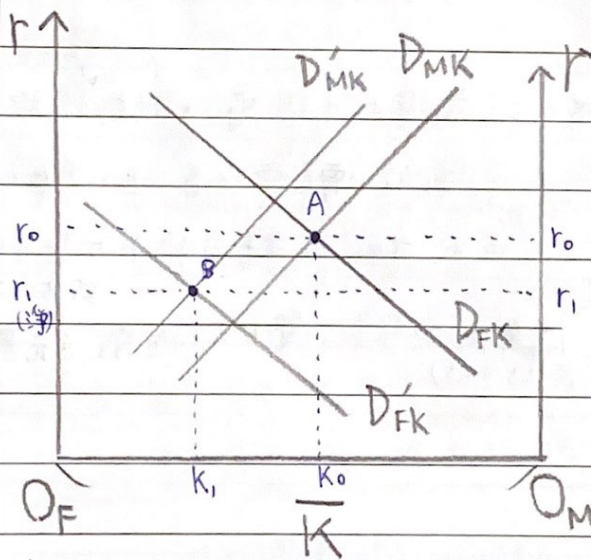
題號

轉嫁

全由消費者負擔，每單位負擔 \$3 稅負；生產者不必負擔任何租稅。
(12-9=3)

二、根據哈柏格模型，對 F 部門產出課稅，將引發 F 部門產出的價格上漲，致使消費者減少對 F 部門產出的購買量，增加對 M 部門的產出之購買量，亦即消費者的替代效果。由於 F 部門的產出購買量減少、M 部門產出之購買量增加，依據產量效果，F 部門由於係資本密集產業，故資本需求大幅減少、勞動需求小幅減少；而 M 部門由於係勞動密集產業，故資本需求小幅增加、勞動需求大幅增加。

若只針對資本要素進行分析，根據上述的產量效果將造成資本供過於求，引起資本報酬率下跌。而由於是針對 F 部門產出課稅（如同貨物稅），故



不會引發要素相對價格改變的要素替代效果。good

如左圖分析，稅前 F、M 部門的資本報酬率皆為 r_0 (A 點)，稅後由於 F 部門資本需求減少幅度大於 M 部門資本需求增加幅度，故雙方資本淨報酬均下

降至 r_1 (B 點)，由此可知資本供給者亦承擔稅負 ($r_0 - r_1$)。

若 F、M 部門的資本勞動率差異大，亦即 F 部門愈資本密集、M 部門愈勞動密集，則課 F 部門的產出效果將促使資本更加地供過於求，F 部門資本減少幅度遠大於 M 部門資本需求增加幅度，故雙方資本淨報酬均下降更多，由此可知資本供給者將承擔更多的稅負。可在圖中再繪圖表選