

北一【研究所·會計師·高普特考·記帳士·國營事業·銀行考試】

模擬考試試卷

科目：財政 週考07

學號：E9052014

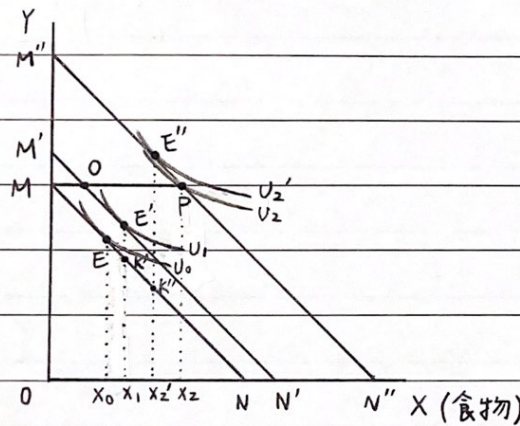
姓名：

作答前務請詳閱注意事項及試題說明

【作答超過2頁，請務必標明頁數】 第 / 頁

分數 題號 (答案請從本頁第1行開始書寫，並請標明題號，依序作答)

若要解決窮人的食食我問題，作及設我是政府官員，應選擇給予食物券(即實物補貼方式)或發放現金(即現金補貼方式)，在假設食物(X財貨)與Y財貨均為正常財貨的前提下，試以下列兩種情況將之圖分析之：



在補助前，預算線為 \overline{MN} ，

均衡點為 E 點，

效用為 U_0 ，

食物(X財貨)消費量為 X_0 。

一、實物補貼與現金補貼時(補貼與消費為 $\overline{E'K'}$)：

補貼後，實物補貼之預算線為 $\widehat{M'ON'}$ ，現金補貼之預算線為 $\overline{M'N'}$ ，兩者之均衡點皆為 E'，效用均提高至 U_1 ，且 X 財貨之消費量均增加至 X_1 。

二、實物補貼與現金補貼高時(補貼與消費為 $\overline{E''K''}$)：

補貼後，實物補貼之預算線為 $\widehat{MPN''}$ ，均衡點為 P 點，效用提高至 U_2 ，

X 財貨之消費量增加至 X_2 。而現金補貼之預算線則為 $\overline{M''N''}$ ，均衡點為 E''，效用提高至 U_2' ，X 財貨之消費量增加至 X_2' 。

根據以上兩點之分析，分總消費量及效用兩方面比較：

消費量：在實物補貼與現金補貼低時，實物補貼與現金補貼之效果相同，同為 X_1 。

在實物補貼與現金補貼高時，實物補貼效果(X_2)較現金補貼效果(X_2')大。

效用：在實物補貼與現金補貼低時，實物補貼與現金補貼之福利相同，同為 U_1 。

在實物補貼與現金補貼高時，現金補貼之福利(U_2')較實物補貼福利(U_2)佳。

分數	題號	
		綜上所述, 假設我是政府官員, 我會選擇給食物券。
		因為在實物補貼佔客員車交低時, 無論給予食物券或發放現金, 對於消費量及社會福利之提升均相同。然而若實物補貼佔客員車交高時, 雖發放現金對於社會福利之提升較高, 但由於我是政府官員的情況, 會優先考量政策對消費量之提升, 因此會選擇提升消費量較大之給予食物券之政策執行。
		good